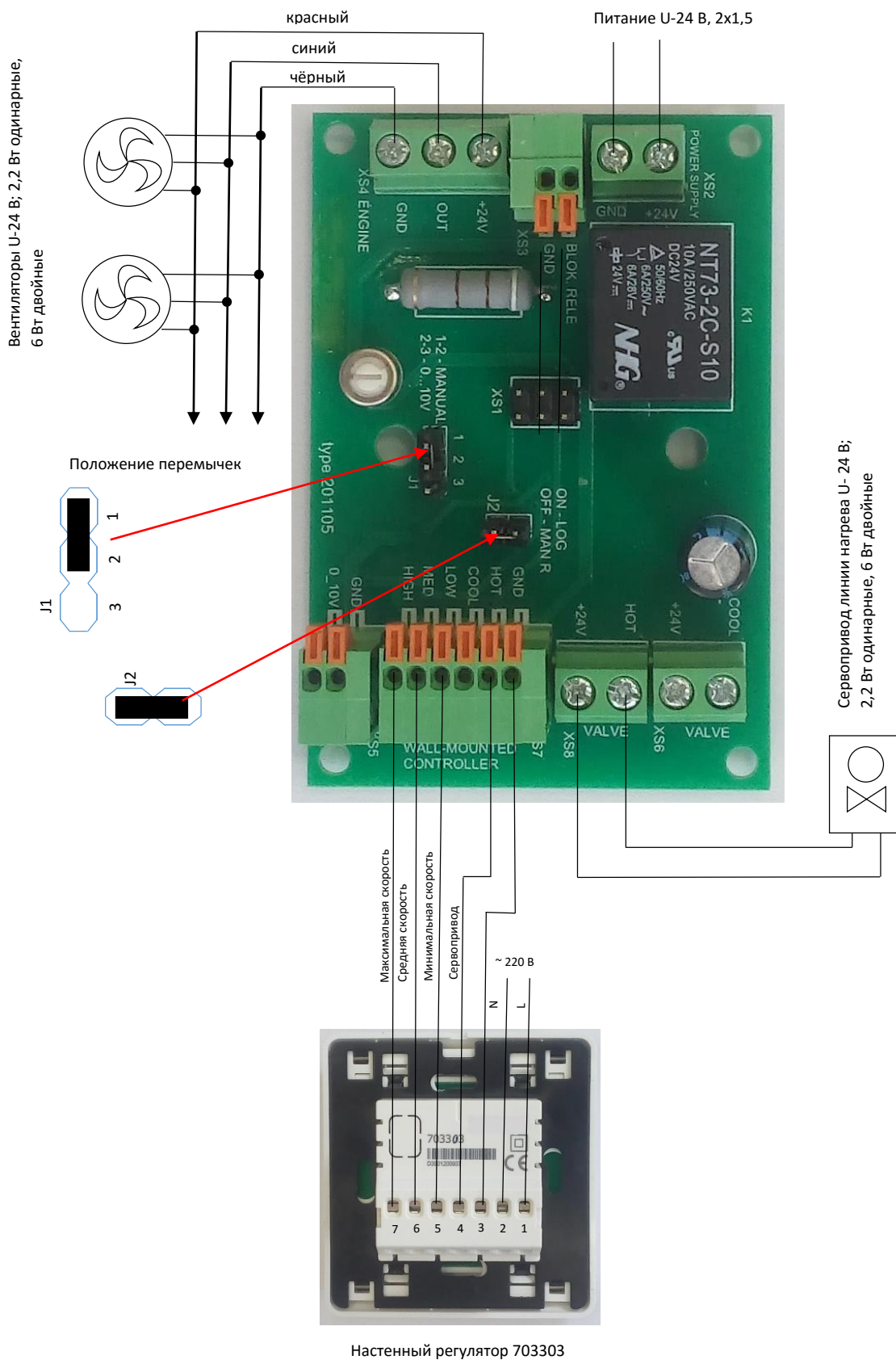


## Подключение вентиляторов конвекторов Gekon Vent (GDTL0) к настенному регулятору 703303



Настенный регулятор 703303 предназначен для обеспечения требуемой температуры воздуха в помещении. Изменение и поддержание температуры осуществляется следующими способами:

- переключение скорости вращения вентиляторов;
- включение и отключение вентиляторов;
- перекрытие и открытие подачи теплоносителя через теплообменник конвектора при помощи клапана с электрическим сервоприводом (нормально закрытая электротермическая головка);
- комбинации данных способов.

Скорость вращения вентиляторов задается вручную либо изменяется автоматически. В автоматическом режиме скорость вращения вентилятора изменяется при изменении разницы требуемой и фактической температур помещения.

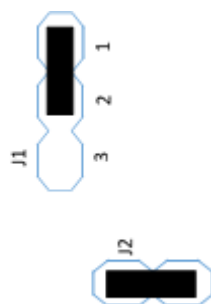
Более подробно режимы работы регулятора 703303 описаны в прилагаемой к нему инструкции по монтажу и эксплуатации.

**Схема подключения к плате конвектора (приведена выше):**

- XS7 – подключение регулятора;
- XS4 – подключение вентиляторов;
- XS2 – подключение питания;
- XS8 – подключение сервопривода.

Длина соединительной линии (между регулятором и платой) не более 250 м. Количество конвекторов, подключенных на один настенный регулятор 703303, не ограничено.

При подключении к настенному регулятору 703303 для автоматического изменения скорости вращения вентиляторов перемычки должны располагаться следующим образом:



В случае, если перемычка J2 будет извлечена, вентиляторы будут работать на постоянной скорости.